

গণপ্রজাতন্ত্রী বাংলাদেশ সরকার
সড়ক পরিবহন ও সেতু মন্ত্রণালয়
সেতু বিভাগ
প্রশাসন শাখা
সেতু ভবন, বনানী, ঢাকা-১২১২
www.bridgesdivision.gov.bd

স্মারক নং ৫০.০০.০০০০.২০১.৩৫.০৪৬.১৪-

তারিখ : ৩০ আশ্বিন ১৪২৬
১৫ অক্টোবর ২০১৯

অফিস আদেশ

সেতু বিভাগের ২০১৯-২০২০ অর্থবছরের উদ্ভাবন কর্মপরিকল্পনা অনুযায়ী সেতু বা স্থাপনা পরিদর্শনের সেবাটি সহজীকরণের পাইলটিং বাস্তবায়ন করা হলো।

সংযুক্তি: সেবা সহজীকরণের প্রসেস ম্যাপ ০১ পাতা

Handwritten signature

(তরফদার সোহেল রহমান)

সিনিয়র সহকারী সচিব

☎ ৫৫০৪০৩৫৩ ☎ ৫৫০৪০৪৪৪

✉ rahman16132@yahoo.com

স্মারক নং ৫০.০০.০০০০.২০১.৩৮.০২৩.১৫- ৫২২

তারিখ : ৩০ আশ্বিন ১৪২৬
১৫ অক্টোবর ২০১৯

অনুলিপি: সদয় কার্যার্থে ও জ্ঞাতার্থে

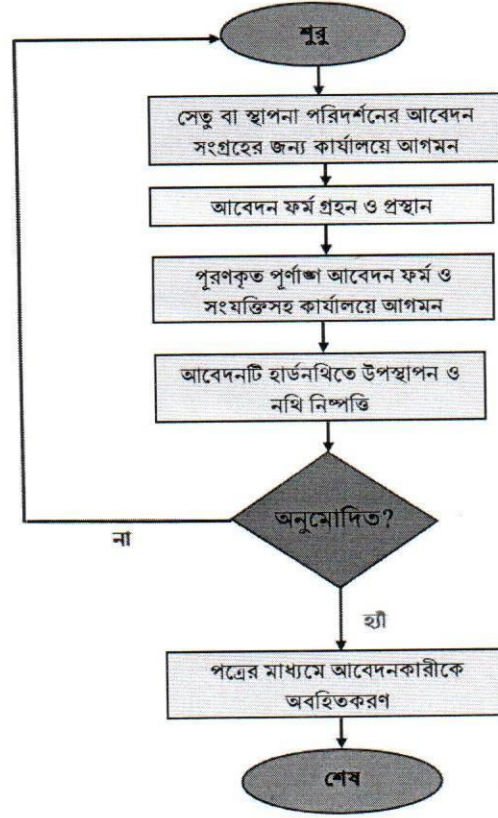
- ১। মন্ত্রিপরিষদ সচিব, মন্ত্রিপরিষদ বিভাগ, বাংলাদেশ সচিবালয়, ঢাকা: দৃষ্টি আকর্ষণ: মোছাঃ শিরিন সবনম, উপসচিব, ই-গভর্নেন্স-২ শাখা
- ২। যুগ্মসচিব (প্রশাসন), সেতু বিভাগ, বনানী, ঢাকা।
- ৩। সিনিয়র সচিবের একান্ত সচিব, সেতু বিভাগ, বনানী, ঢাকা।
- ৪। প্রোগ্রামার, সেতু বিভাগ, বনানী, ঢাকা: (সেবাটি ওয়েবসাইটে আপলোডের অনুরোধসহ)

Handwritten signature

(তরফদার সোহেল রহমান)

সিনিয়র সহকারী সচিব

বিদ্যমান প্রসেস ম্যাপঃ



প্রস্তাবিত প্রসেস ম্যাপঃ

